

イリス門扉両錠・片錠

取付説明書

- このたびは、東洋エクステリア製品をお買いあげいただきましてまことにありがとうございます。
- 正しく施工、組付をしていただく為に、施工前に必ず取付説明書をお読み下さい。

梱包明細書

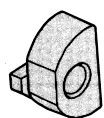
①両錠用

名 称	員 数
門錠部品 A	1
門錠部品 B	1
門錠部品 C	2
門錠取付ビス A M4×20サラ	8
門錠取付ビス B M4×15サラ	8
門錠金具	1

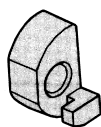
②片錠用

名 称	員 数
門錠部品 A (左勝手用)	1
門錠部品 B (右勝手用)	1
門錠部品 C	1
片錠用門錠部品	1
門錠取付ビス A M4×20サラ	4
門錠取付ビス B M4×15サラ	4
片錠部品取付ビスφ4×25サラタッピング	2
門錠金具	1

1. 部品および各部の名称



門錠部品 A



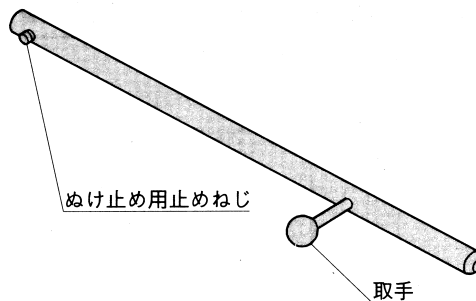
門錠部品 B



門錠部品 C

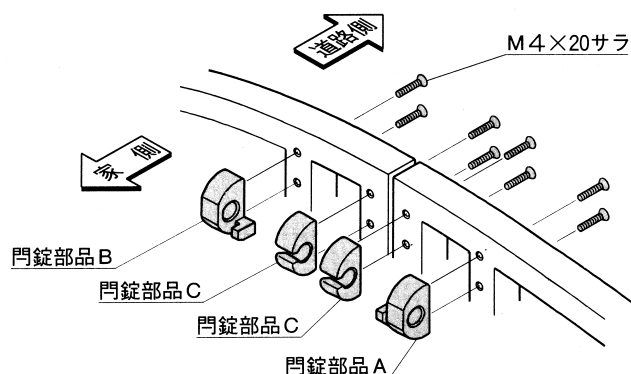


片錠用門錠部品

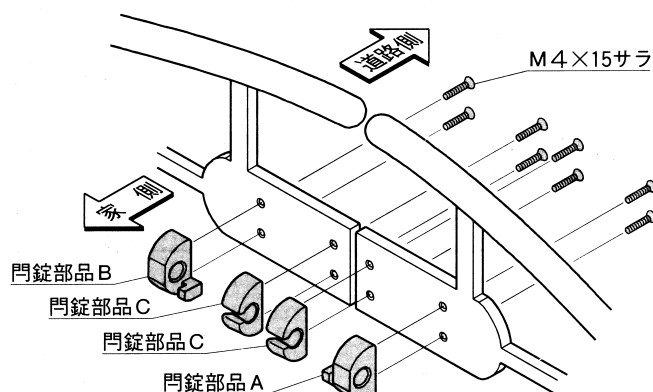


門錠金具

2. イリス門扉への取付方法



- イリス門扉1・2・4型の場合門錠取付ビス A (M4×20サラ) を用いて、上図の様に部品を取付けて下さい。



- イリス門扉3型の場合門錠取付ビス B (M4×15サラ) を用いて、上図の様に部品を取付けて下さい。

3. 門錠金具の取付け

①取りはずす
ぬけ止め用止めねじ

②差し込む

③取付ける
ぬけ止め用止めねじ

■門錠金具のぬけ止め用止めねじを取りはずして下さい。

■門扉を開放した状態で門錠金具を差し込み、ぬけ止め用止めねじを取付けて下さい。

4. 片錠用門錠部品の取付け

クリフストーンサブ門柱

2-φ3.2穴

門錠部品C

イリス門扉

片錠用門錠部品

21

門錠部品A

φ3.2

片錠用門錠部品

クリフストーンサブ門柱

φ4×25タッピングビス

■門扉に錠部品がつかましたらサブ門柱に門錠がスムーズに開閉出来る位置に片錠用門錠部品をあわせ、その位置に上図の様に下穴(φ3.2)を開けて下さい。

■下穴にあわせ片錠部品取付ビス(φ4×25サラタッピングビス)を用いて、片錠用門錠部品を取付けて下さい。

工事店様へ

- 施工終了後、取付説明書は施主様にお渡し下さい。
- 御使用いただきましてありがとうございました。次回も当社製品を御使用下さい。

取説コード
A 148
IE-K①