

# 照明 K

- このたびは、東洋エクステリア製品をお買いあげいただきましてまことにありがとうございます。
- 正しく施工、組付をしていただく為に、施工前に必ず取付説明書をお読み下さい。

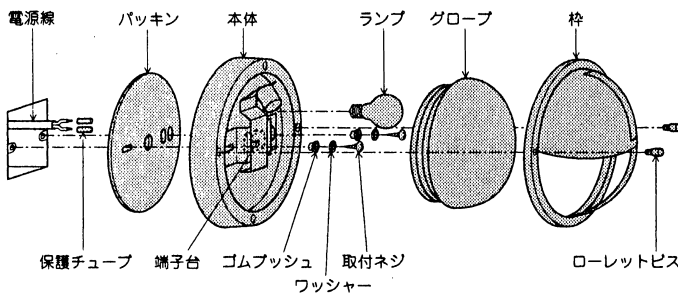
## ■梱包明細書

名 称	員 数
照明本体	1
ランプ (白熱電球 60W 口金 E-26球)	1
保護チューブ (50mm)	2
ワッシャー (M4用)	2

名 称	員 数
ゴムブッシュ	2
取付ネジ (M4×30トラス)	2
パッキン	1

## 壁面への取付け方

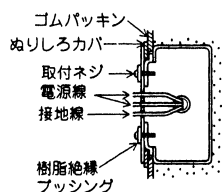
### ■各部の名称



●このイラストは、一部抽象化した部品図です。

### ■取付工事の方法

●ボックスに取付ける場合はぬりしろカバーが必要です。



●配線工事は必ず第3種接地工事を施してください。

### ■取付方法

1. 電源(壁スイッチまたはブレーカー)を切ってください。
  2. ①器具のローレットビスをゆるめて枠をはずしてください。  
②グローブを(時計の針の反対方向)回してははずしてください。
  3. 付属の保護チューブを電源線にセットしパッキン中央の穴へ通してください。  
本体裏から端子台に電源線を接続してください。  
その際、第3種接地工事(アース接続)を施してください。  
(図-1参照)送り容量は15A以下で使用してください。  
※離線は解除ボタンを押しながら引き抜いてください。
  4. パッキンの取付穴と本体の取付穴をきれいに合わせて、付属のワッシャー、ゴムブッシュ、取付ネジで取り付けてください。
  5. 付属のランプを取り付けてください。
- 警告** 指定以上のW数のランプは使用しないでください。器具の焼損・火災の原因となります。
6. グローブを(時計の針の方向)回して、しっかりと取り付けてください。
  7. 枠をローレットビスでしっかりと固定してください。

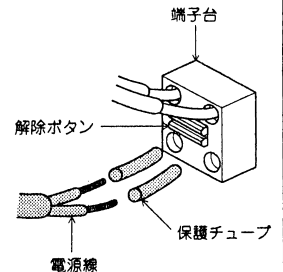


図-1

## 工事店様へ

- 器具を改造したり、部品を追加・変更して使用しないでください。  
感電・落下・焼損・過熱等の原因となります。
- 電源の接続は取付説明書に従って確実に行ってください。  
接続が不完全な場合、不点・感電・火災の原因となります。
- 器具の取り付けは器具重量に耐える場所に取り付けてください。  
取り付けに不備があると、器具の落下によるケガの原因となります。
- この器具は壁面取付専用です。傾斜天井・天井面には取り付けできません。  
落下・焼損・過熱の原因となります。
- 御使用頂きましてありがとうございました。次回も当社の製品を御使用ください。

## 施主様へ

- 器具やランプを布や紙等で覆って使用しないでください。  
火災・焼損・過熱・故障・変色の原因となります。
- 点灯中や消灯直後の器具やランプには触れないでください。  
やけどの原因となります。
- 器具のお手入れは乾いた布または布にうすめた中性洗剤をひたし、あとが残らない様に拭き取ってください。  
ガソリン・シンナー・ベンジン等の薬品で拭いたりしないでください。  
器具の故障・変形・変色の原因となります。

取説コード

**A168**

97-01A