



折板カーポート スクリーン補助柱

取付説明書

- このたびは、当社製品をお買いあげいただきましてまことにありがとうございます。
- この取付説明書に示した表示記号の内容は、製品を安全に正しく施工していただき、施主様等の危害や損害を未然に防止するためのものです。
表示記号の内容を良く理解したうえで、本書の内容（指示）にしたがってください。
- この取付説明書では、次のような記号を使用しています。

安全に関する記号 記号の意味

**警告**

- 取扱いを誤った場合に、使用者が死亡または重傷を負うおそれのある内容を示しています。

**注意**

- 取扱いを誤った場合に、使用者が中・軽傷を負うおそれのある内容、または物的損害のおそれがある内容を示しています。

一般情報に関する記号

**ポイント**

- 取付手順で、特に注意して作業をしていただきたいことを示しています。
- 守っていただかないと組付けができない内容、または製品全体に後々不具合が発生するおそれのある内容を示しています。

※

- 取付説明の内容全体（個々の説明枠）にかかる注意事項を示しています。
- 取付説明の内容に制限がある場合の条件を示しています。

**補足**

- 説明の内容で知っておくと便利なことを示しています。

<施工上のご注意>

**注意**

※製品破損による人への被害・物的損害が想定されますので、下記事項をお守りください。

- 部材の固定
 - ・必ず指定の組立ネジ・ボルトを使用してください。また、施工後ネジ・ボルトにゆるみがないか点検してください。
- 基礎
 - ・基礎の大きさは指定寸法以上にしてください。
 - ・寒冷地で凍上するおそれのある地域で使用するには凍上線の下まで基礎を設けてください。
 - ・地下埋設物（給排水管など）に影響をあたえないようご注意ください。
 - ・コンクリート（またはモルタル）には海砂や急結材は絶対に使用しないでください。アルミが腐食するおそれがあります。
 - ・柱内の水抜きができるよう柱基礎には必ず碎石等を敷いてください。また柱の根元にも水抜き穴（φ6）をあけてください。柱内の水が凍結膨張し柱が破損するおそれがあります。
 - ・養生期間は十分（4日～1週間）とり、その間重いものをのせたり振動させたりしないよう指示してください。

<取付け上のお願い>

**ポイント**

- 取付けは専門業者が行なってください。専門知識のない方が取付けされると不具合の原因となることがあります。

■梱包明細表

[1] 補助柱セット

名称	員数					
	標準タイプ		ロング25		ロング30	
	2本入	3本入	2本入	3本入	2本入	3本入
補助柱	2	3	2	3	2	3

[2] 補助梁セット

名称	員数	
	2本入	3本入
補助梁	2	3

[3] 固定金具セット

名称	員数	
	2本用	3本用
補助梁固定金具	4	6
補助柱端部キャップ	2	3
アンカー棒	2	3
[3-1] φ4×13ナベドリルネジ	17	26
[3-2] φ5×12トラスタッピンネジ 3種	19	29
取付説明書〈D535/MAM-37〉	1	1

1. 補助柱 基礎の墨出し位置

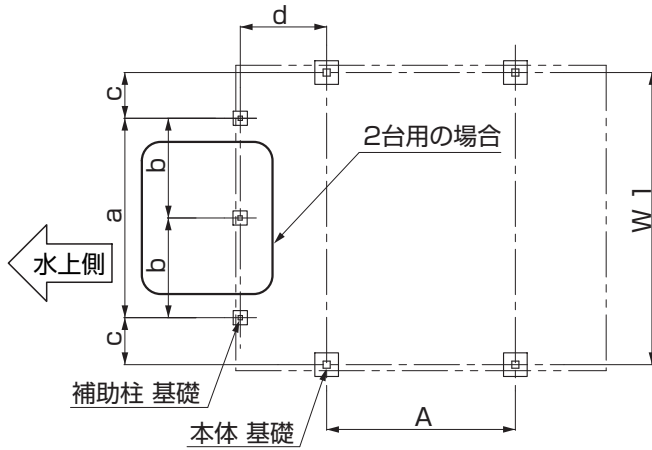


図1-1 4本柱

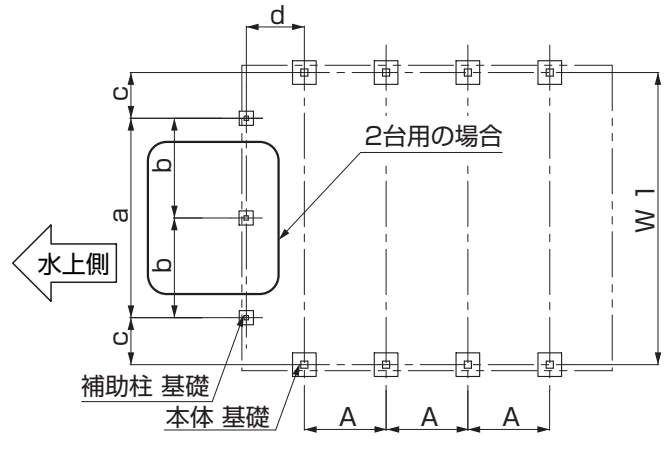


図1-3 8本柱

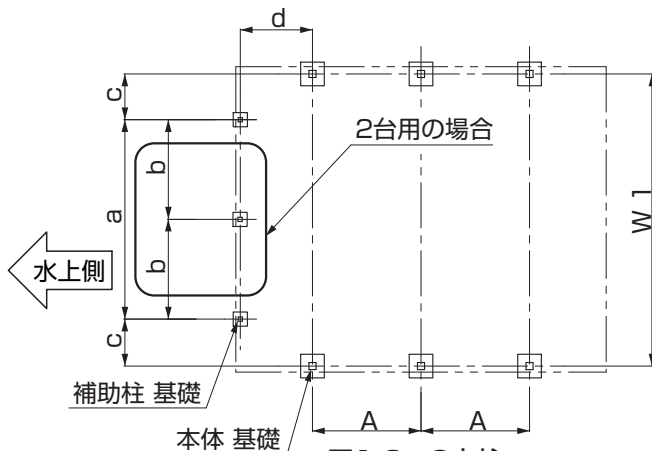


図1-2 6本柱

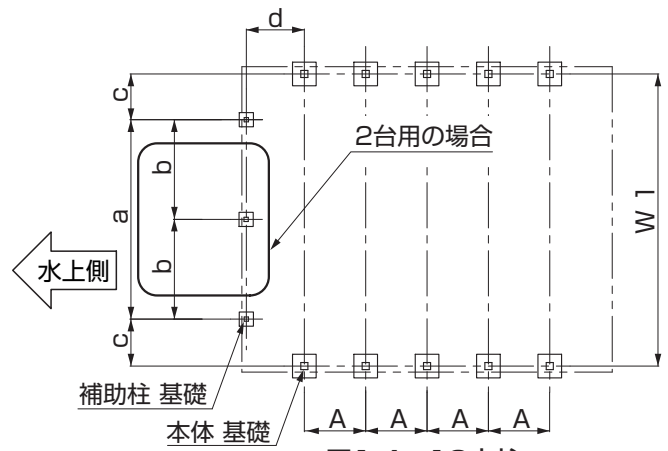


図1-4 10本柱

表1-1 幅方向 ※ () 内は丸柱寸法を示します。

	幅30	幅55	幅60
W1	2875 (2838)	5275 (5238)	5875 (5838)
a	1500	3600	3600
b	-	1800	1800
c	687 (669)	837 (819)	1137 (1119)

表1-2 長さ方向 (4本柱)

4本柱	単体	
	長さ55	長さ60
A	3300	3300
d	ポリカスクリーン	1002 1302
	波板スクリーン	968 1268

表1-3 長さ方向 (6本柱)

6本柱	単体		4本柱単体+12延長	
	長さ55	長さ60	長さ55	長さ60
A	2000	2200	2400	2600
d	ポリカスクリーン	652 752	852	952
	波板スクリーン	618 718	818	918

表1-4 長さ方向 (8本柱)

8本柱	単体		6本柱単体+12延長	
	長さ55	長さ60	長さ55	長さ60
A	1400	1600	1800	1900
d	ポリカスクリーン	552 552	552	702
	波板スクリーン	518 518	518	668

表1-5 長さ方向 (10本柱)

10本柱	8本柱単体+12延長	
	長さ55	長さ60
A	1400	1500
d	ポリカスクリーン	452 552
	波板スクリーン	418 518

①補助柱の基礎位置を確認してください。

ポイント

- 水勾配上、幅方向に補助柱を追加します。
- 寸法は標準の柱位置の場合を示します。柱移動している場合は移動距離寸法を加減してください。

2. 部材の加工

2-1 本体梁の加工

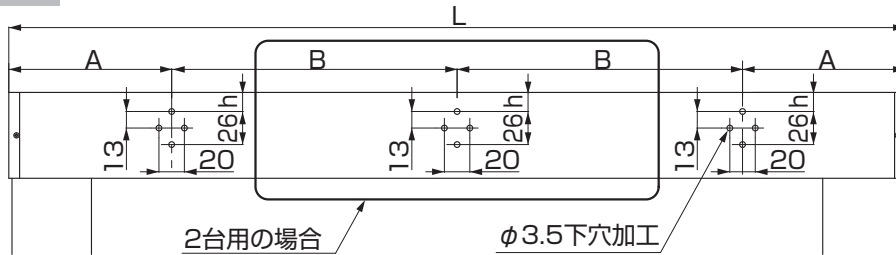


表2-1 加工寸法表

	幅30	幅55	幅60
L	3010	5410	6010
A	755	905	1205
B	-	1800	1800

2-2 補助梁の加工

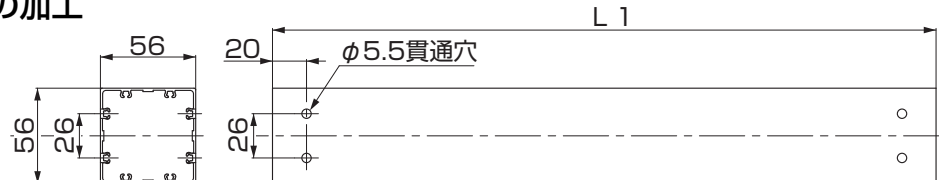


表2-2 加工寸法表

長さサイズ			h	L1 ※1		長さサイズ			h	L1 ※1			
				ポリカ用	波板用					ポリカ用	波板用		
4本柱	単体	長さ55	72	908	875	8本柱	単体	長さ55	88	458	425		
		長さ60	62	1208	1175			長さ60	88	458	425		
6本柱	単体	長さ55	85	558	526	+12延長	6本柱	長さ55	88	458	425		
		長さ60	81	658	626			長さ60	83	607	575		
	+12延長	4本柱	長さ55	78	758	725	10本柱	+12延長	8本柱	長さ55	92	358	625
		長さ60	74	858	825	長さ60			88	458	425		

ポイント

- 梁 240W に取付けの場合は 表の L 寸法 (※1) より -40mm としてください。
- 寸法は標準の柱位置の寸法を示します。柱移動している場合は移動距離寸法を加減してください。

2-3 補助柱の加工

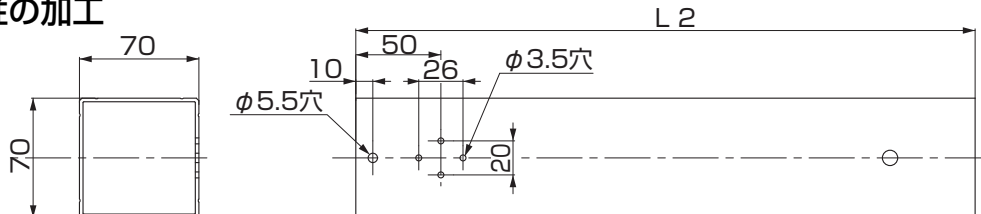


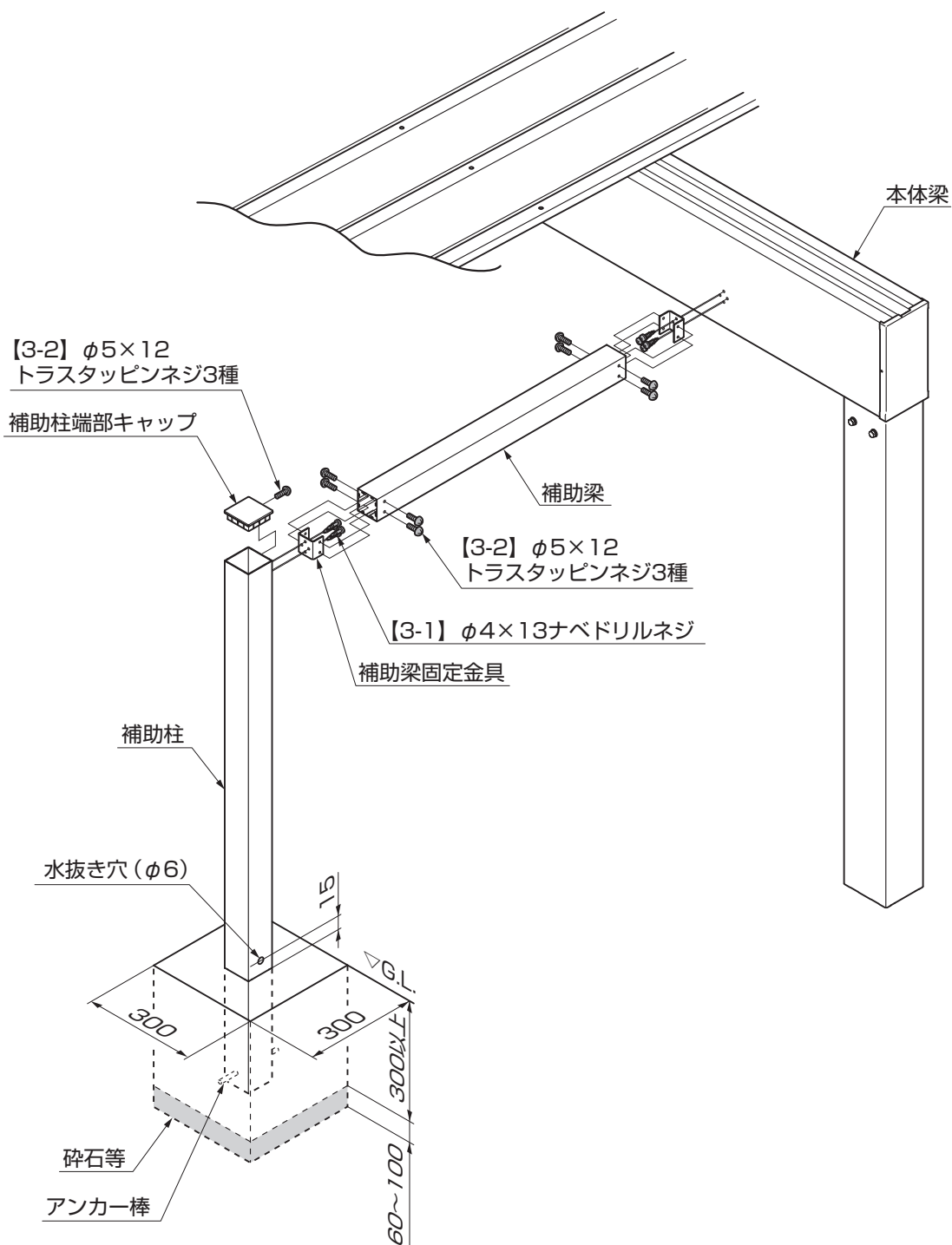
表2-3 加工寸法表

L2寸法 ※2			900タイプ		1500タイプ		3000タイプ		4500タイプ		6000タイプ		
			1台用	2台用	1台用	2台用	1台用	2台用	1台用	2台用	1台用	2台用	
4本柱	単体	長さ55	2812	2877	2812	2917	2917	2877	-	-	-	-	
		長さ60	2823	2888	2823	2928	2928	2888	-	-	-	-	
6本柱	単体	長さ55	-	-	-	-	2929	2929	2929	2929	-	-	
		長さ60	-	-	-	-	2947	2947	2947	2947	-	-	
	+12延長	4本柱	長さ55	2859	2924	2859	2964	2964	2924	-	-	-	
		長さ60	2877	2942	2877	2982	2982	2942	-	-	-	-	
8本柱	単体	長さ55	-	-	-	-	-	-	-	2933	2933	2933	
		長さ60	-	-	-	-	-	-	-	2954	2954	2954	
	+12延長	6本柱	長さ55	-	-	-	-	2975	2975	2975	2975	-	-
		長さ60	-	-	-	-	-	2990	2990	2990	2990	-	-
10本柱	+12延長	8本柱	長さ55	-	-	-	-	-	-	2978	2978	2978	
		長さ60	-	-	-	-	-	-	-	2990	2990	2990	

ポイント

- L2寸法 (※2) は標準柱の場合を示します。ロング25柱時で+200mm、ロング30柱時で+700mmとしてください。

3. 補助柱の取付け



- ①補助柱端部キャップを補助柱に【3-2】で取付けてください。
- ②補助柱にアンカー棒を差込み、建て込んでください。
- ③補助梁固定金具を補助柱、本体梁に【3-1】で取付けてください。
- ④補助梁を補助梁固定金具に【3-2】で取付けてください。

ポイント

- 柱には水抜き穴(φ6)をあけてください。