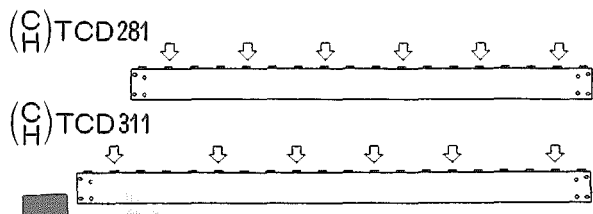


## 施工順序

### 1 梁の屋根固定ピースの取りはずし

- 柱固定用梁(C/H)TCD001の下図の位置の屋根固定ピースを取りはずしてください。その位置が母屋取付位置になります。屋根固定ピースはビス止めされています。



### 2 本体の取付け

- 本体の取付はフラットカーポ取付順序1~4、7に従って本体を立てて下さい。

### 3 母屋材の取付け

