

- この度は、新日軽商品をご採用いただき誠にありがとうございます。
商品を正しく安全に組立・施工していただくために、この取付説明書をよくお読みの上、作業を行ってください。
- 本取付説明書に示した注意事項は、商品の性能・機能および強度や安全性を確保する上での重要な内容です。
施工にあたっては必ずお守りください。
- 施工は専門業者が行なってください。専門知識のない方が施工されますと不具合発生の原因となることがあります。
- この取付説明書は施工後必ず施主様へお渡しください。

梱包内容一覧

- 開梱時に次の品物がそろっているか確認してください。 万一、欠品や破損などがありましたら、お買い上げの販売店か
もよりの営業所までお申し付けください。 ※()内は、数量を示します。

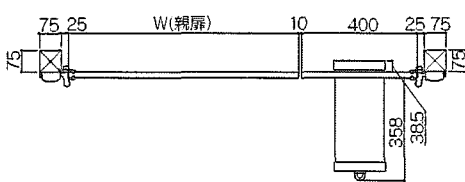
品名称	サイズ	梱包内容
ポスト付き袖門	0412	袖扉本体(1)、台座セット(1)、ビスセット(1)、取付説明書(1)

納まり図

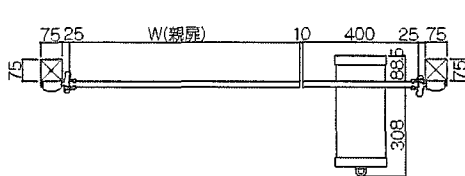
※扉の吊り込みは、門柱セット在中の取付説明書をご覧ください。

❗ 内開きのみの納まりとなります。

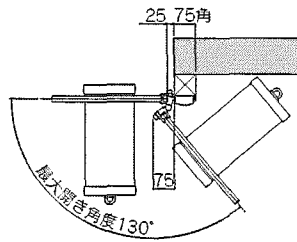
・ポスト位置：家側へよせた場合



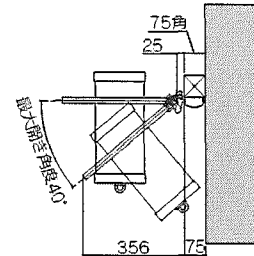
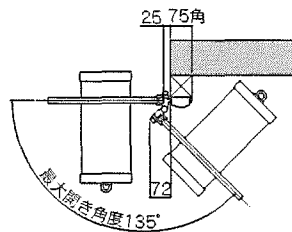
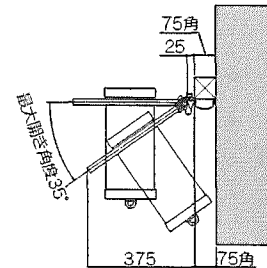
・ポスト位置：道路側へよせた場合



扉が塀と平行になる場合

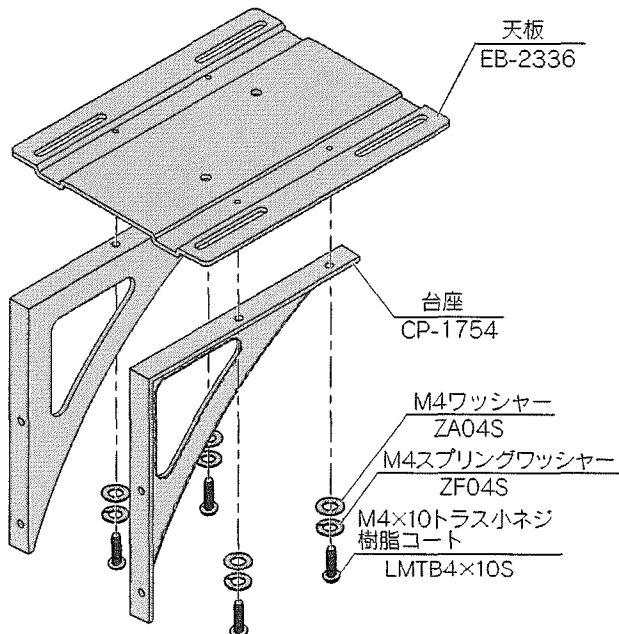


扉が塀と直角になる場合



取付け方法

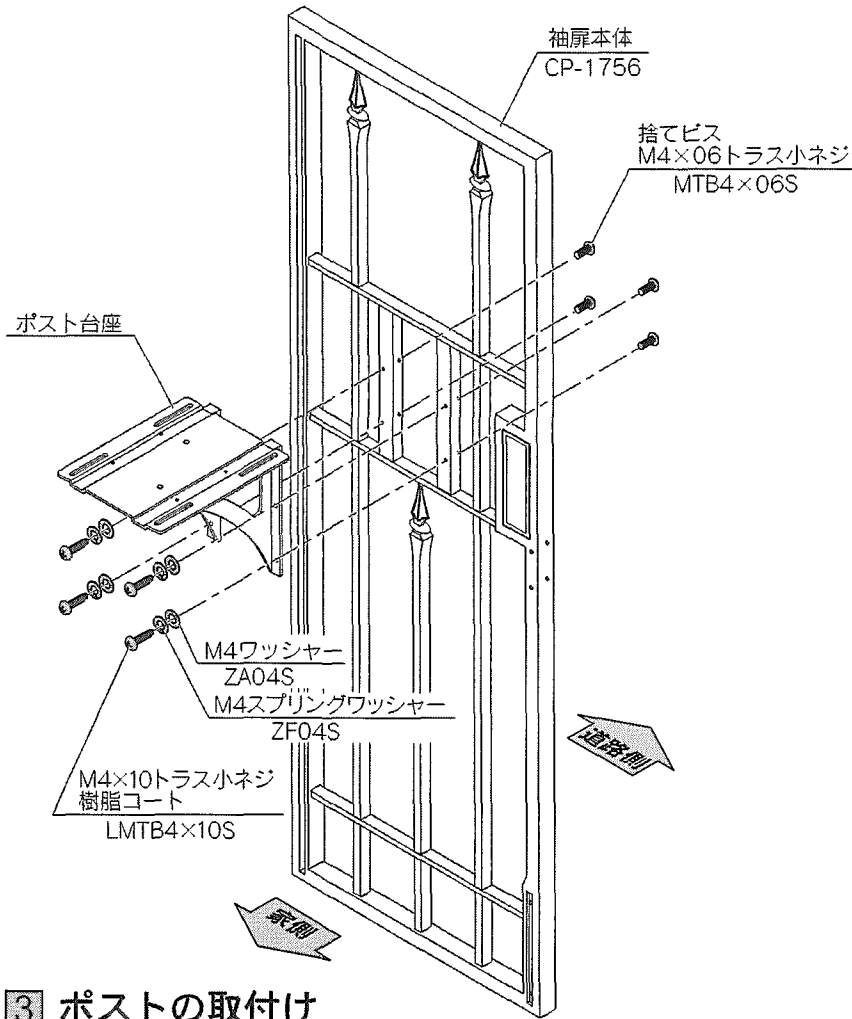
1 ポスト台座と天板の組立て



① 台座を天板にビスで固定してください。

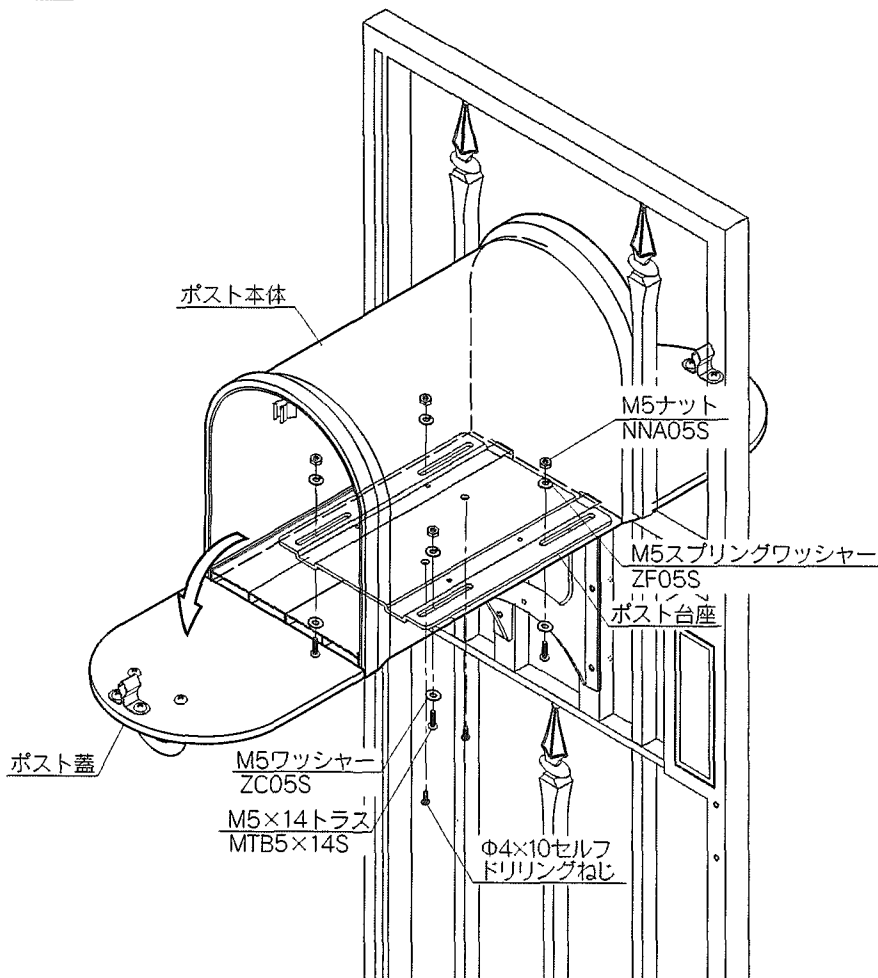
❗ 台座は槌打ち模様がある面を外側にしてください。

2 袖扉本体とポスト台座の組立て



- ① 台座を袖扉本体にビスで固定してください。
反対側には捨てビスM4×06トラス小ネジを止めてください。

3 ポストの取付け



- ① ポスト本体をポスト台座の上に置いてください。
ポスト蓋を開き、ビス等にて取付けてください。

ポスト台座には長孔があいていますので、前後に調整(±25mm)できます。

最後にφ4×10セルフドリリングビスで本締めしてください。