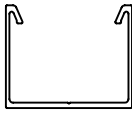




# スリットライン 配線カバー 取付説明書


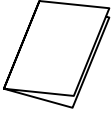
説明書番号 ME-1930

## 内容明細

### 配線カバー 梱包内容

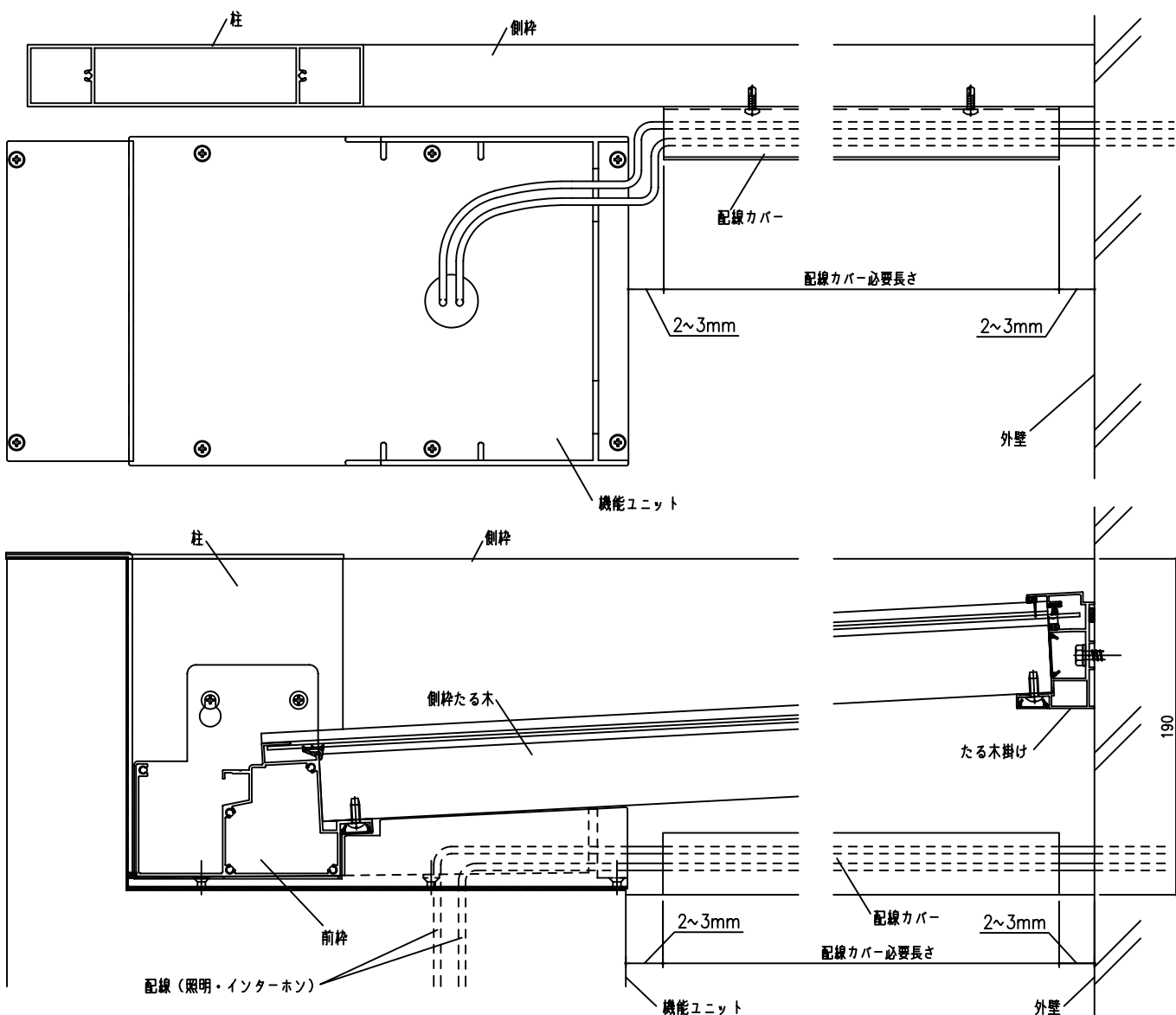
名称	配線管	配線管カバー	セット部品
No.	-	-	SE-1761
姿図	 L=2000	 L=2000	
数量	1	1	1

### セット部品 梱包内容

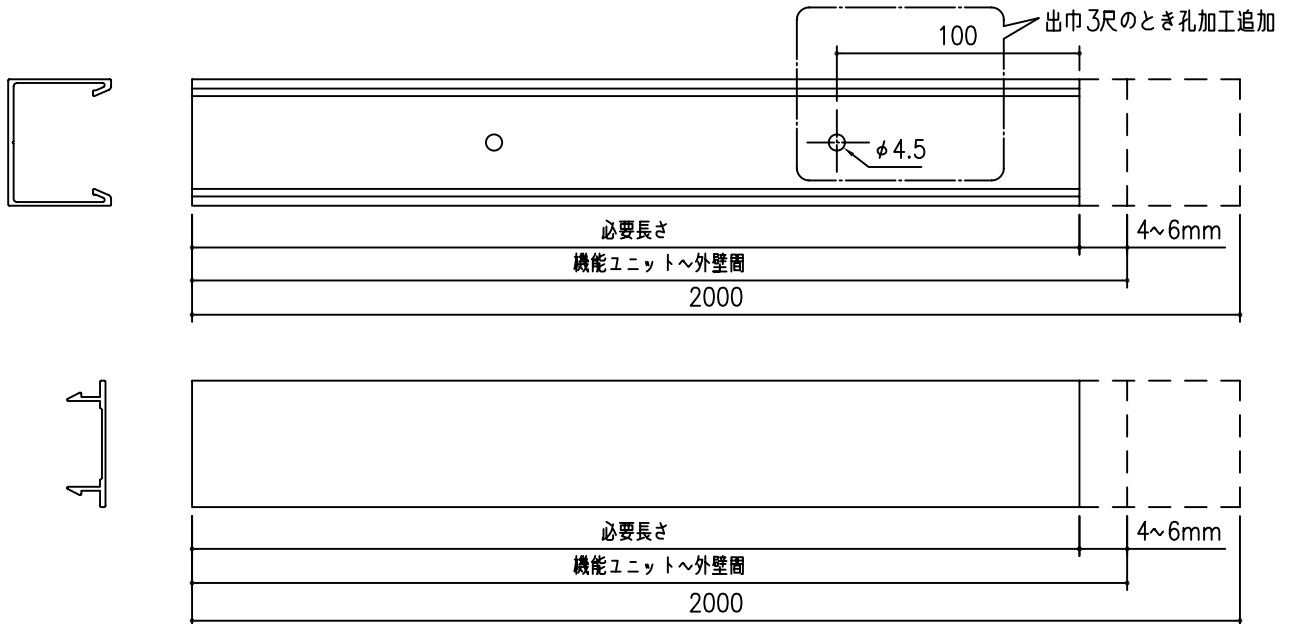
名称	φ4x13セルフドリリングネジ	取付説明書
No.	DDAP4X13S	ME-1929
姿図		
数量	4	1

## 配線カバーの切断

- ① 配線カバー（配線管・配線管カバー）を必要長さに切断してください。
- ② 機能ユニットと外壁の間に合わせ、配線が通せる様に2~3mmのスキ間を空けてください。



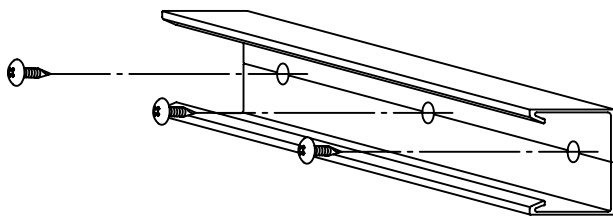
## 配線カバーの切断



## 取付方法

### ① 配線管の取付

側枠へ配線管をφ4×13セルフドリリングネジで取り付けてください。



φ4×13  
セルフドリリングネジ

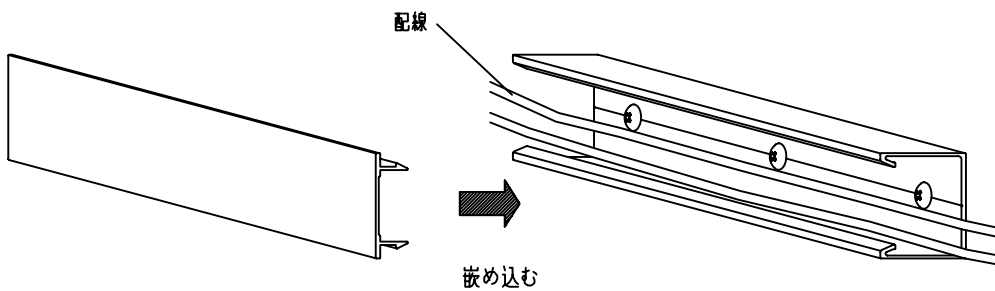
配線管



側枠

### ② 配線管カバーの取付

配線を通した後、配線管カバーを配線管に正面から嵌め込んでください。



配線管

配線管カバー

配線

側枠

**お願い**

配線カバーはしっかり嵌め込まれていることを確認してください。  
嵌め込みが甘いと落下の恐れがあります。