

新日軽カーポート「エクジスU」合掌部組立施工マニュアル

取説番号 ME-1229

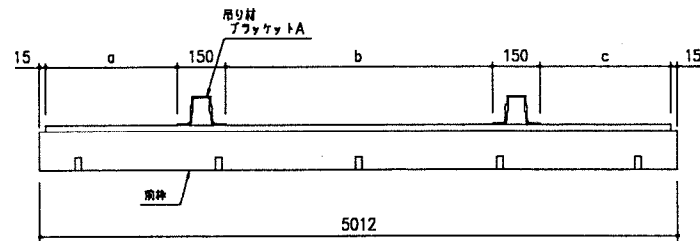
■ 合掌部材 細包明細

名称	合掌部カバー	合掌部カバー-B	合掌部カバー-C
断面			
長さx入数	L=4992x1	L=1664x3	L=4750x2

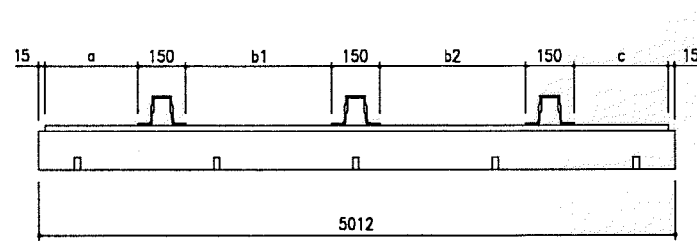
■ 部材の加工

部材の加工をする前に下の図にならいa,b,cそれぞれの寸法を測って下さい。

○ 吊り材2本時

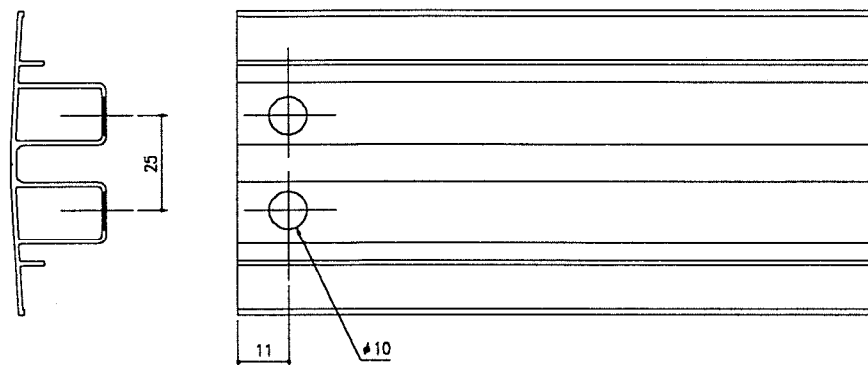


○ 吊り材3本時

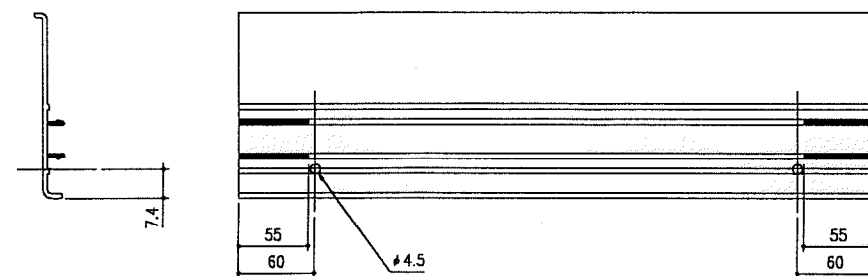


測り終わったら下の図にならい

・2本の合掌部カバー-Bの端部片側のみにφ10の穴を開けて下さい。



・合掌部カバー-Cを先程測ったa,b,cの寸法にあわせて切断シフィンの切り欠きとφ4.5の穴を開けて下さい。



* フィンの切り欠きは、ベンチ等でフィンをつかみ回転させれば簡単に切り欠けます。



■ 合掌部の組立て

本体組立施工マニュアルME-1137

①~⑤-5及び<合掌部の組立>を施工して下さい。

止水パッキンをすべての吊り材フックの下に図の様に挿入して下さい。

加工した合掌部カバー-Cを図の様、前枠の溝に嵌め込み先程開けたφ4.5の穴にてφ4x10テクスビスを止めて下さい。

合掌部カバー-Cをすべて組立終わったならば、図の様合掌部カバー-Bをφ4x34テクスビスに3本並べて取付けて下さい。

尚先程加工したφ10の穴が合掌カバーキャップ取付けビスの頭に入る様組み立てて下さい。

合掌カバー-Bをすべて組立終わったならば、図の様吊り材フックA、止水パッキンのまわり合掌部カバー-Bのつなぎめをコーキングして下さい。

本体組立施工マニュアルME-1137
⑤-6より続けて施工して下さい。

