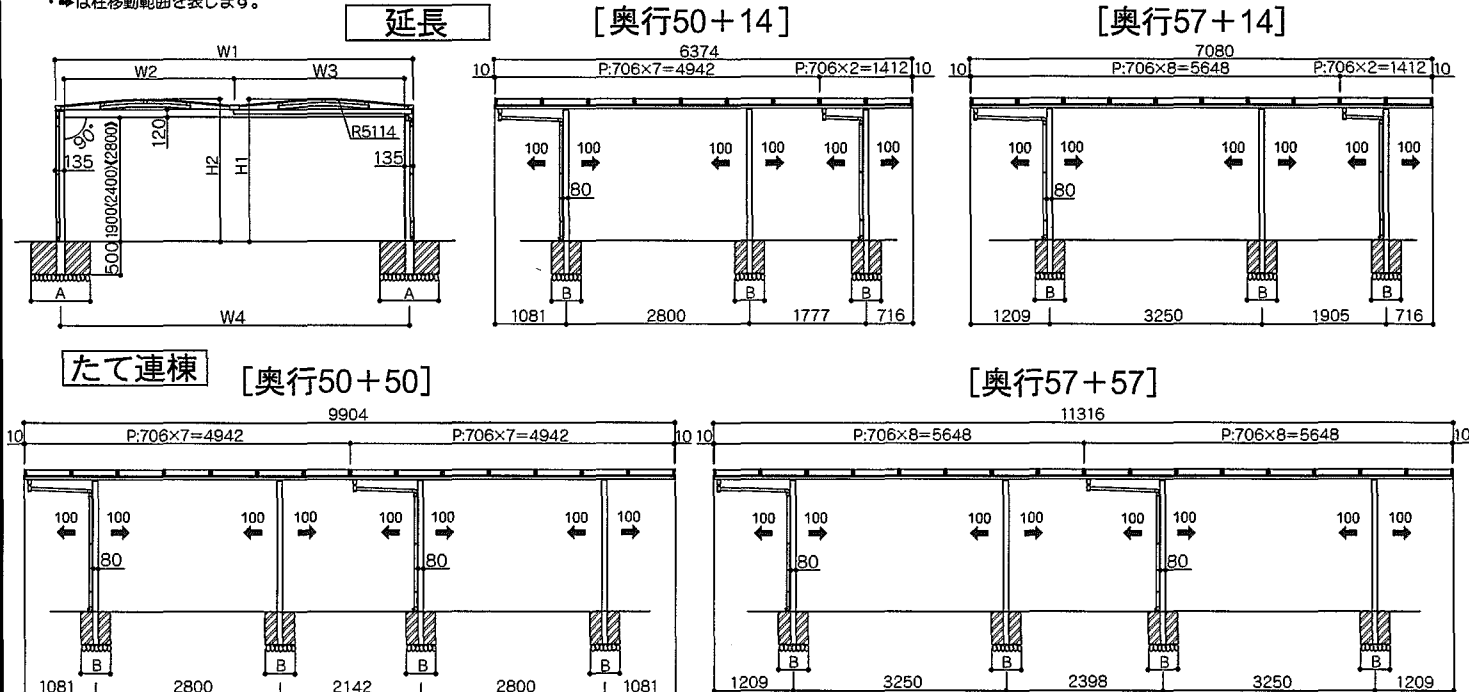


新日軽 フィールポートワイド延長・連棟 取付説明書

この度は、新日軽商品をご採用いただき誠にありがとうございます。
 商品を正しく安全に組立・施工していただくために、この取付説明書をよくお読みの上、作業を行なってください。

- **納まり図** [基礎寸法A,Bはワイド用取付説明書 (ME-1999)を参照してください。]
 [延長部の基礎寸法A,Bは単体部と同様です。]

・本図は標準柱です。〈〉内寸法は長柱、◁〉内寸法は長々柱です。
 ・→は柱移動範囲を表します。



単体間口寸法表

	間口36	間口39	間口42	間口45	間口48	間口51	間口54	間口57	間口60
W1	3646	3953	4260	4542	4825	5133	5437	5726	6014
W2	1687.5	1687.5	1994.5	1994.5	2277	2431	2583	2583	2871.5
W3	1687.5	1994.5	1994.5	2277	2277	2431	2583	2871.5	2871.5
W4	3511	3818	4124	4407	4689	4998	5302	5590	5878
H1	2155	2159	2159	2171	2171	2174	2178	2197	2197
H2	2155	2155	2159	2159	2171	2174	2178	2178	2197

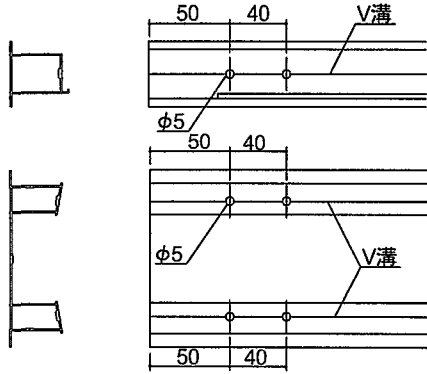
H1,H2は標準柱の寸法です。長柱の場合+500、
 長々柱の場合+900となります。

■ 梱包明細

用途	部品名称	部品記号	数量					
			延長用部品箱			連棟用部品箱		
			間口36~42用	間口45~54用	間口57・60用	間口36~42用	間口45~54用	間口57・60用
取脱関連	取付説明書	ME-2005	1	1	1	1	1	1
持上材・棟の取付	持上材キャップ	CY-3048	4	4	4	8	8	8
	Φ5×19セルフドリリングビス	DDAP5×19W	11	11	11	21	21	21
前後枠・母屋の取付	M8×20六角ボルト	BH08×020S	8	8	8	8	8	8
	M8用六角ナット	NNA08S	8	8	8	8	8	8
	M8用平ワッシャー	ZC08S	8	8	8	8	8	8
	M8用スプリングワッシャー	ZF08S	8	8	8	8	8	8
	Φ4×10トラス(タッピン3種)	3TA4×10S	9	13	17	17	25	33
	孔ふさぎシール	NM-73	10	14	18	20	28	36
側枠・たる木の取付	Φ4×13セルフドリリングビス	DDAP4×13W	17	21	25	66	82	98
	たる木気密材	BC-6713	8	8	8	32	32	32
面材及び押え材の取付	コーキング剤	NBC-256	1	1	1	1	1	1
	Φ4×10トラス(タッピン2種)	2TA4×10S	44	56	68	164	212	260
雨樋取付用	落とし口パッキン	ETC-2669	6	6	6	6	6	6
	水抜き孔ふさぎ	ETC-2649	3	3	3	3	3	3
	両支持用横樋キャップ	CY-3057	2	2	2	2	2	2
	特平皿セルフドリリングビス	BN-1290	8	8	8	8	8	8
	Φ4×20トラス(タッピン3種)	3TA4×20S	12	12	12	12	12	12
延長・連棟用	前後枠連結ブラケット	LB-1217	2	2	2	2	2	2
	母屋連結ブラケット	UB-1018	4	6	8	4	6	8
	前後枠止水パッキン	BU-1308	2	2	2	2	2	2
	棟止水パッキン	BU-1309	1	1	1	1	1	1
	棟連結パッキン	BC-6688	1	1	1	1	1	1
	M8×14六角ボルト	BH08×014S	8	8	8	8	8	8
	M8用六角袋ナット	NFD08S	8	8	8	8	8	8
	M8用平ワッシャー	ZC08S	8	8	8	8	8	8
	M8用スプリングワッシャー	ZF08S	8	8	8	8	8	8
	Φ4×10トラス(タッピン3種)	3TA4×10S	25	33	41	25	33	41

1 延長・連棟部の組立 (前後枠・母屋・棟の連結)

- ① 本体の取付説明書(ワイド用:ME-1999)を参照して、「③ 持上部材の取付け」まで施工してください。
- ② 下図を参照し、母屋・棟の連結部に孔加工を施してください。
(延長用母屋・延長用棟を除く)



- ③ 連結部の棟切り口に棟連結パッキンを貼り付けてください。
- ④ 本体の取付説明書(ワイド用:ME-1999)の7ページ目を参照して、前後枠を前後枠取付金具に仮止めし、母屋を持上部材にビス止めしてから棟をはりにビス止めしてください。
- ⑤ 右図を参照し、前後枠・母屋・棟を連結してください。

お願い

- コーキングは確実にこなしてください。コーキングが不十分だと雨漏りの原因になります。

- ⑥ 前後枠の連結部が中心になるように、前後枠止水パッキンを取付け、コーキングしてください。
- ⑦ 連結部の棟切り口に棟止水パッキンを取付け、コーキングしてください。
- ⑧ 本体の取付説明書(ME-1999)の8ページ目以降を参照し、以後の施工を行ってください。

