

オーナメント表札を木製シリーズ「フォレスティ」に取付ける際は、この取付説明書を御参照ください。

■取付例姿図 (格子のデザインによって表札を取付できる位置が異なります。)

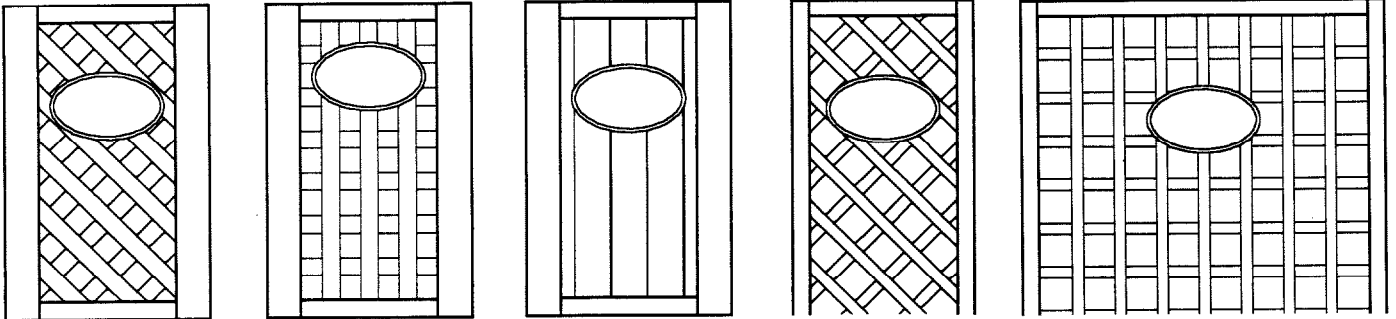
飾りボックス1型

飾りボックス2型

飾りボックス4型

トレリスパネルA型

トレリスパネルB型



■フォレスティ用取付ビス一覧

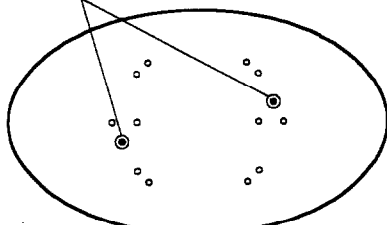
(取付けるパネルに合わせて梱包内よりお選びください)

飾りボックス1型 トレリスパネルA型	飾りボックス2型 トレリスパネルB型	飾りボックス4型
M4×6小ネジ 2本 φ4×10トラスビス(1種) 4本	M4×6小ネジ 4本 M4×30トラスビス 2本 M4歯付き座金	M4ナット 2個 M4袋ナット 2個 M4ワッシャー 2枚

■パネルへの取付

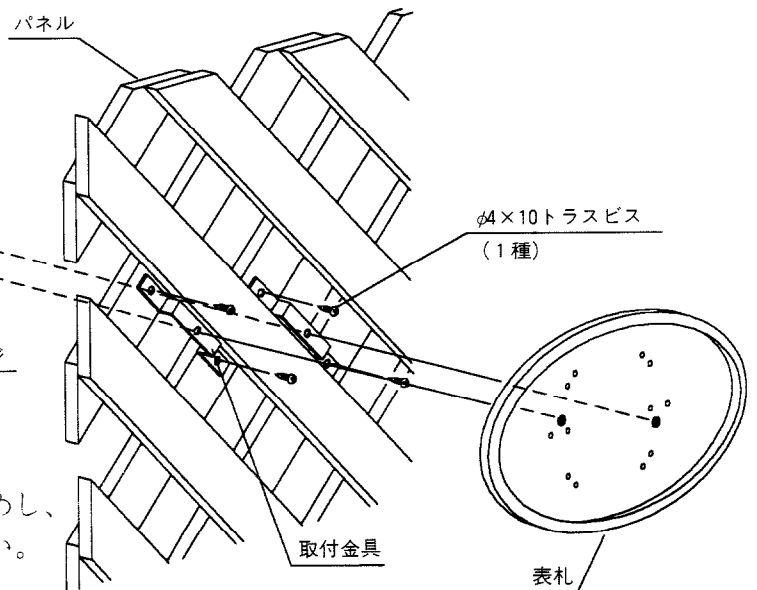
- ① 飾りボックス1型
トレリスパネルA型

使用ビス穴

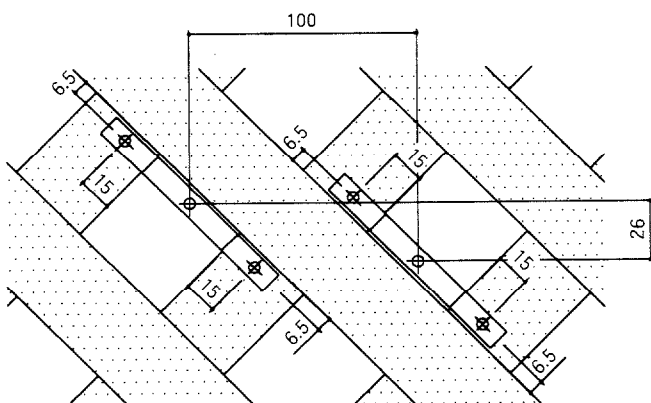


(表札裏面)

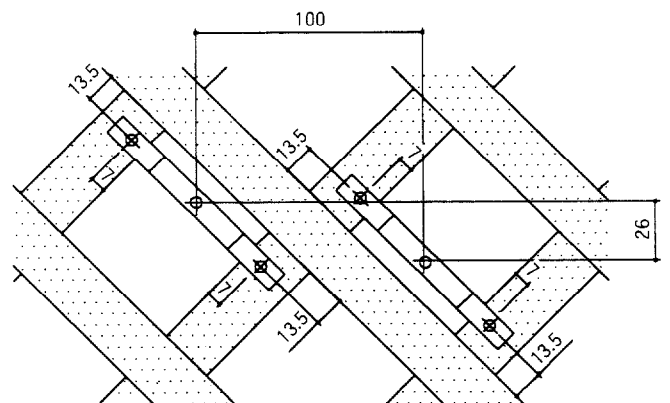
下図の取付位置に取付金具をビス止めし、
表札を裏面からビス止めしてください。



取付金具固定位置



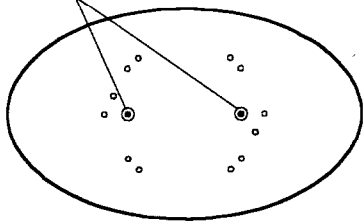
飾りボックス1型



トレリスパネルA型

② 飾りボックス 2型
トレリスパネルB型

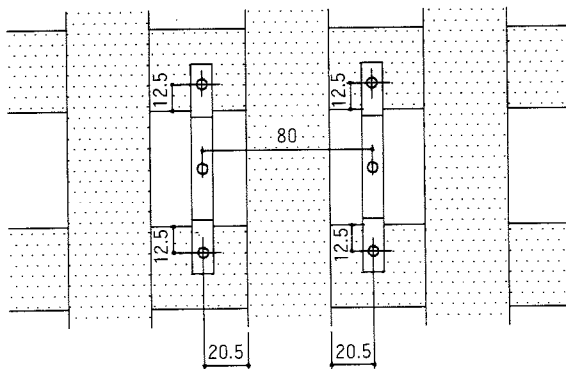
使用ビス穴



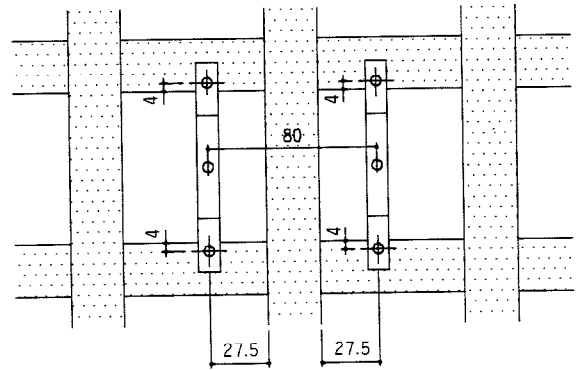
(表札裏面)

下図の取付位置に取付金具をビス止めし、
表札を裏面からビス止めしてください。

取付金具固定位置



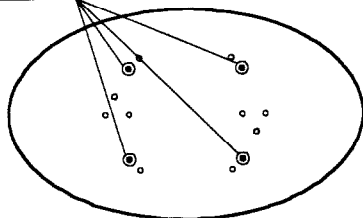
飾りボックス 2型



トレリスパネルB型

③ 飾りボックス 4型

使用ビス穴

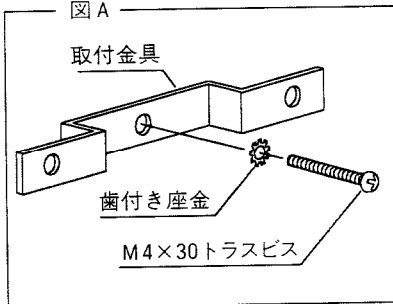


(表札裏面)

◎印のビス穴に取付金具をビス止めしてください。
この時、図Aのようにあらかじめ取付金具にビスを通して
おいてください。

下図の取付穴加工位置の説明にしたがってパネルの取付
面に穴明け加工をしてください。この穴にビスを通し、
反対側からナットを締め付けてください。その後、ビス
の先端のキャップ用に袋ナットを取付けてください。

図A



φ5~6 (2ヶ所)

