

Telis 1 Pure, Silver / 1ch送信機

Telis 4 Pure, Silver / 4ch送信機

ユーザーガイド

Telis Pure・Silver



Silver



Pure

● ご使用前に必ずお読みください ●

⚠️ ご使用上の注意

- Pure, Silverは一般屋内用の機器です。水気のある場所や屋外などでは使用しないでください。絶縁不良による誤作動や故障の原因になります。
- 送信機裏面のプログラムボタンは押さないでください。しばらくの間正常な操作が行えなかったり、再設定が必要になることがあります。
※プログラムボタンは施工、設定時に使用しますが、通常操作では使用しません。
- 頻繁に押ボタン操作を行わないでください。一時的に送信できなくなりますが、これは特定小電力無線設備※のため故障ではありません。

仕様、定格

- 用途：受信機内蔵オペレータ、オペレータレシーバ、バスラインレシーバ等、ソムフィ製受信機を動作させる送信機
- 電源：CR2430 ボタン型リチウム電池（標準）
CR2032 ボタン型リチウム電池
- 電池寿命：1日4回の操作で約2年（CR2430使用時）
CR2032も使用できますが、使用期間は約1年になります。
- 出力：特定小電力無線 426MHz 1mW以下
使用温度範囲：-10～+60℃
- 到達距離：コンクリート壁をはさんで約20m
- 保護構造：IP30

※特定小電力無線設備について

送信時間に制限があり、送信時間（連続又は断続のボタン操作）が5秒に達すると、自動的に2秒間の休止時間が設けられています。ボタン操作を行わない状態が2秒以上経過すると、休止は解除されます。

各部名称



Telis 1
Pure, Silver

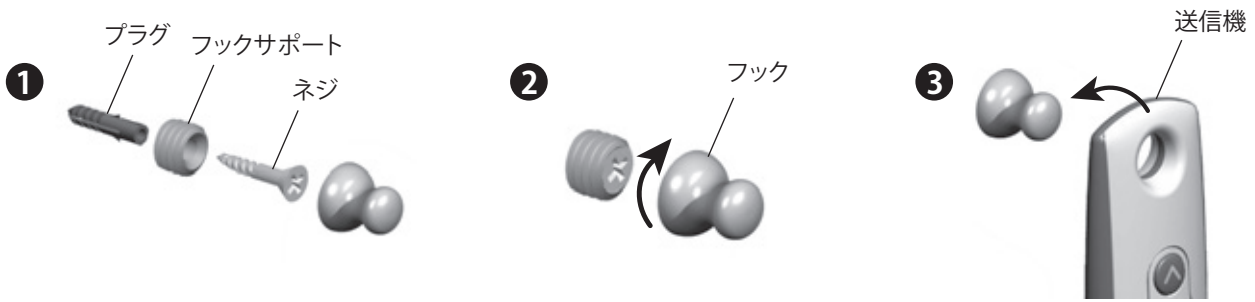


Telis 4
Pure, Silver



背面

ホルダの取付け

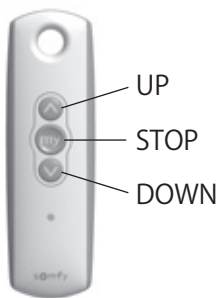


操作方法

●基本操作

UP、STOP、DOWNボタンを操作すると受信機がそれぞれの動作をします。

※登録、設定方法はご使用受信機の「施工のしおり」を参照してください。



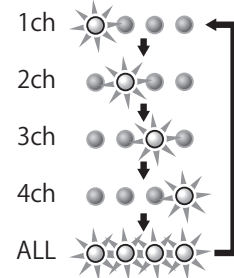
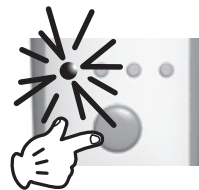
●チャンネル選択 (Telis 4 : 4ch送信機)

チャンネル選択ボタンを押します。

現在選択されているチャンネルが約5秒間点滅します。

この点滅している間にチャンネル選択ボタンを押すと、チャンネルが切り替わります。

※選択したチャンネルは次にチャンネル選択ボタンを操作するまで変わりません。

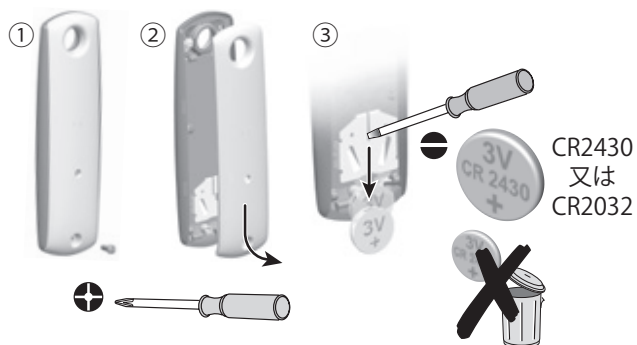


電池交換

警告 電池は幼児の手の届かない所に保管してください。万一、電池を飲み込んだ場合は、すぐに医師に相談してください。

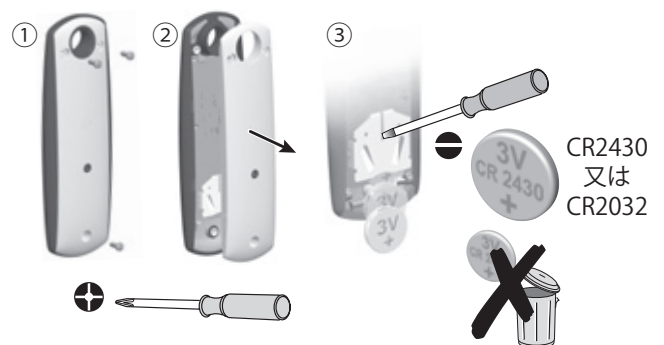
注意 使用済みの電池は、お買い求めの販売店などに設置されている「ボタン電池回収箱」に入れてください。また、自治体の条例などの定めがある場合は、その指示に従ってください。

● Telis Pure



- ① ドライバ(プラスNo.1)でねじを外します。(1ヶ所)
- ② 裏カバーを下向きにずらしながら外します。
- ③ マイナスドライバーなどで電池を押し出します。
新しい電池 (CR2430又はCR2032) を+側が上になるように入れ、裏カバーをねじ止めます。

● Telis Silver



- ① ドライバ(プラスNo.1)でねじを外します。(3ヶ所)
- ② 裏カバーを外します。
- ③ マイナスドライバーなどで電池を押し出します。
新しい電池 (CR2430又はCR2032) を+側が上になるように入れ、裏カバーをねじ止めます。

ソムフィ株式会社

本社 / ロジスティックス : 〒221-0862 神奈川県横浜市神奈川区三枚町22-1
 本 社 TEL : 045-481-6901 FAX : 045-481-6915
 ロジスティックス TEL : 045-481-6841 FAX : 045-481-6847