

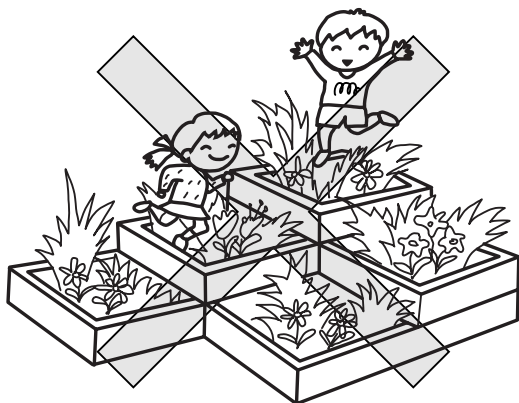
このたびは、東洋エクステリア製品をお買い上げ
いただきまして、まことにありがとうございます。

快適にご使用していただくために

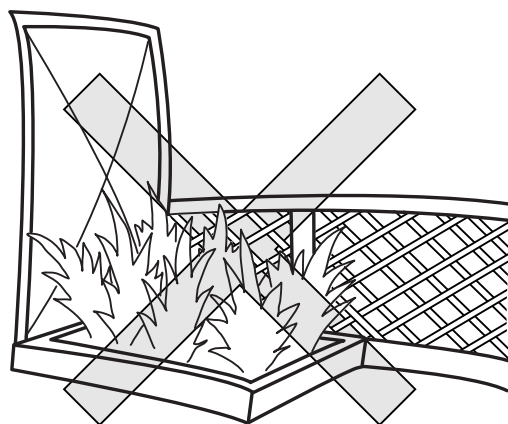
— 緑の花壇 取扱いに際してのご注意とお願い —

- 製品を安全に正しく、長くお使いいただくために、ご使用になる前にこの説明書を最後までお読みください。お読みになったあとは、大切に保存してください。
- 製品の破損などによる物の落下・人の転落・建物の破損等の危険がありますので、以下の使い方を守ってください。
- ※印の項目は緑の花壇をベランダ部に設置する場合の注意事項です。

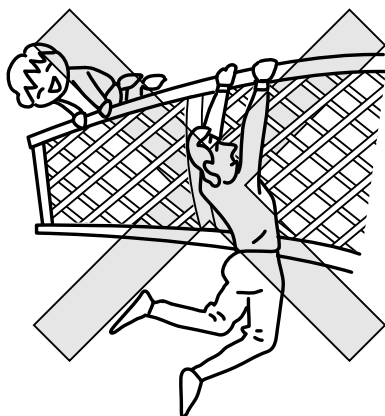
●安全のために



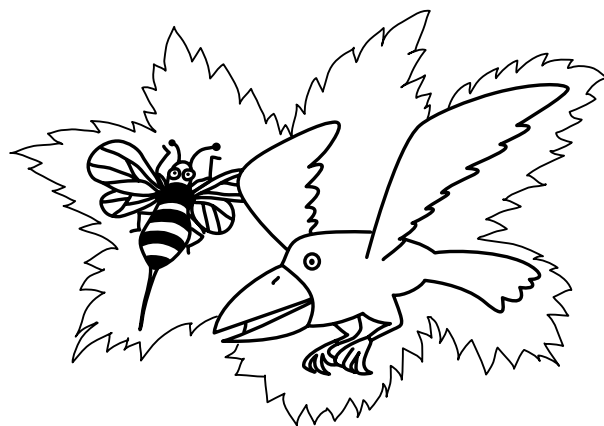
- 子供だけで遊ばせないでください。
製品が破損したり、子供が転落・転倒するおそれがあります。



- 避難経路になっているベランダの場合は、避難路を確実に確保してください。※

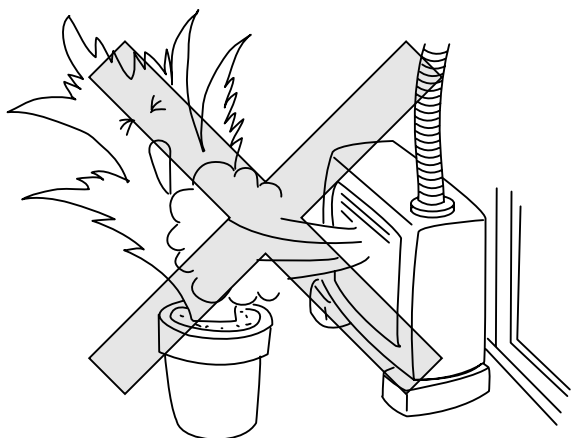


- 花壇をベランダに設置する場合は踏み台や足掛かりにならない場所へ設置してください。※
手すり等に乗り出して、転落・転倒するおそれがあります。
- 地盤面からの手すりの高さを、1.1m以上確保してください。※



- 人体に危害を加える虫や動物が植物に集まる場合がありますのでご注意ください。
- 植物によって、人体に影響を及ぼす場合があります。特にアレルギー体質の方は植物の選定に注意してください。
- 落葉、実、枯枝等の飛散・落下によるケガおよび隣家への迷惑、公共道路等への影響に注意して、日常の植物の管理をしてください。

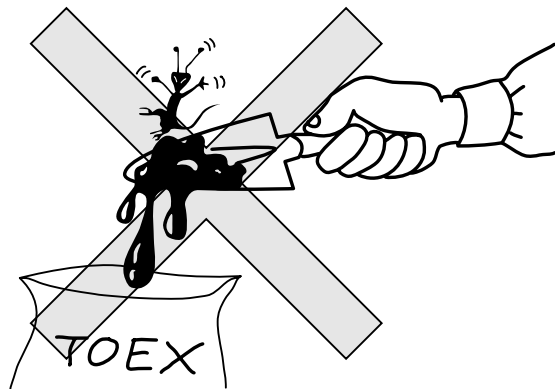
●製品の取扱いについて



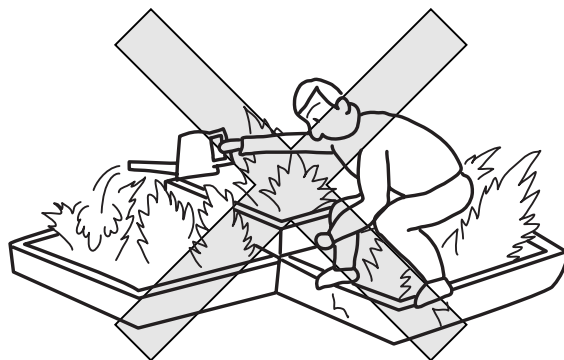
- エアコン室外機、換気扇の近くに植物を植えると枯れる場合があります。

■みだりに改造・変更をしないでください。

●お手入れについて



- 土壌に弊社指定品以外のものは、混入しないでください。製品の性能および土壌の排水性が損なわれる場合があります。



- 植物のお手入れの際に、花壇部材には乗らないでください。花壇内に入る場合は、土壌部分に踏み入れてください。

製品が破損するおそれがあります。

- オプションの根鉢メッシュを使用している樹木がある場合は樹木が高さ1.5m、葉張り40cmを超える前に必ず剪定を行なってください。

強風などで樹木が転倒する場合があります。

- 土壌面、構成部材の付近で火気を使用しないでください。

- ステージのメンテナンス、園芸作業時に耐根シート・保水排水パネルをキズ付けないように注意してください。雨もれ、土壌の流出の原因になります。