

故障ではありません

■設定時間に関係なく消灯する場合があります。

- 周囲が設定している消灯照度より明るいとき
 - 夜間点灯中、強い光(車のヘッドライトなど)を検知したとき
- ※再点灯した場合、消灯時間で消灯しない場合がありますが、翌日から設定した消灯時間で消灯します。

■次の場合、翌日から設定した時間で消灯します。

(消灯時間設定つまみを「切」以外に設定している場合、発生当日は点灯後、約4時間で消灯します。)

- 2秒を超えて押釦スイッチを押し続けたとき
- 2秒を超える停電が発生したとき

夜間停電が発生した場合

- 押釦スイッチをご使用の場合、停電復帰後、点灯状態が停電前と変わる場合があります。再点灯/消灯させる場合は、押釦スイッチを押してください。

照明器具や電球を取り換えるときは…容量を確かめて、お取り換えください。

H：高力率 L：低力率 ×：使用不可

水銀灯				蛍光灯(銅鉄式)				蛍光灯(インバータ式)				エバーライト				電球形蛍光灯 8~25形		LED照明 (100V)			白熱灯 (合計)					
40形	80形	100形	200形	250形	300形	400形	10形	20形	30形	40形	110形	24/32/42/45形 (ワットフリー含)	57形	30形	50形	140形	150形	0.8W~ 15W	16W~ 25W	26W~ 73W						
H	L	H	H	L	H	H	H	L	H	L	L	H	L	H	L	H	L	H	L	L						
9	5	4	3	2	2	1	1	×	34	27	22	13	14	8	6	16	12	19	12	4	4	13	32	17	10	800Wまで

※上記表は、当社製照明器具の接続可能灯数を表しています。

定格・仕様

定格電圧・電流	AC 100V 8A
点灯照度	約5 lx~約300 lx
消灯照度	約5 lx時：点灯照度の10倍以下 約300 lx時：点灯照度の5倍以下
消費電力	最大約0.6 W
使用周囲温度範囲	-10℃~+40℃

Panasonic®

取扱説明書

屋側用配線器具 スマートデザインシリーズ

スマート電子消灯タイマ付EEスイッチ (点灯照度調整形)(露出・埋込両用)

品 番	EE 4518S (ホワイトシルバー)
	EE 4518Q (シャンパンブロンズ)
	EE 4518B (ブラック)
	EE 4518W (ホワイト)

施工店様へのお願い この説明書は必ずお客様にお渡しください。

ご購入いただきありがとうございます。説明書をよくお読みのうえ、正しく安全にお使いください。この取扱説明書は大切に保管してください。

安全上のご注意 必ずお守りください

お使いになる人や他の人への危害、財産への損害を未然に防止するため、必ずお守りいただくことを、次のように説明しています。

■表示内容を無視して誤った使い方をしたときに生じる危害や損害の程度を、次の表示で説明しています。

警告 …この表示の欄は、「死亡または重傷などを負う可能性が想定される」内容です。

■お守りいただく内容を、次の絵表示で説明しています。



この絵表示は、必ず実行していただく「強制」内容です。



警告



必ず守る

化粧カバーは、必ずつけて使用する
雨水などの浸入により漏電して、火災の原因になります。

照明器具のお手入れや電球の交換は、必ず電源を切る
電源が入ったままでは、感電やけがのおそれがあります。

取り扱い上のご注意

- 自然光以外の光が当たらないようにしてください。
- 木陰・物陰にならないようにしてください。
- 採光面を定期的(年1回)に清掃してください。
採光面が汚れると消灯しないことがあります。

■本体(採光面など)の汚れは、中性洗剤を用い、柔らかい布で傷をつけないようにふき取ってください。

シンナー、アルカリ性洗剤、酸性洗剤、クレンザー、殺虫剤などは使用しないでください。故障の原因になります。

パナソニック株式会社 パワー機器ビジネスユニット

〒514-8555 三重県津市藤方1668番地

© Panasonic Corporation 2012

お客様ご相談センター

電話 ☎ 0120-878-365

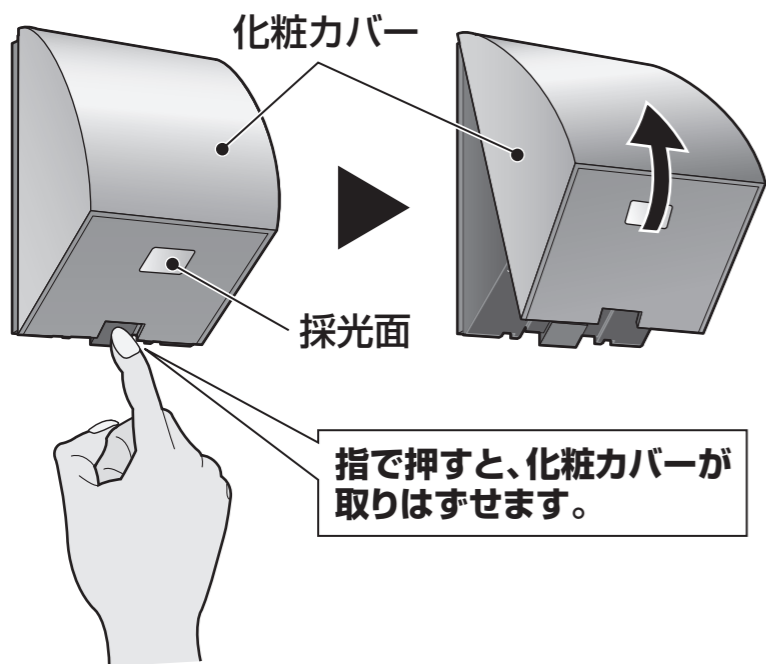
FAX ☎ 0120-878-236

8A3 D54 0000 2

M1111DC11112

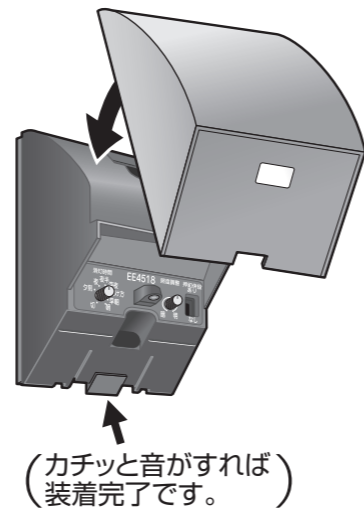
調整方法 (必要と思われたとき、調整してください。)

化粧カバーをはずして調整してください。



取り付け方

上側から本体にかぶせるように装着してください。



設定と動作について

次のように設定してください。

点灯・消灯パターン	設定の(操作)方法	照明の動作
夕方暗くなると自動点灯、翌朝明るくなると自動消灯させる場合	消灯時間設定つまみを「切」に設定します。	
夕方暗くなると自動点灯、設定時間に自動消灯させる場合	消灯時間設定つまみを消灯させたい時間に設定します。	
※押釦スイッチが設置されている場合のみ対応 夕方暗くなると自動点灯、夜間点灯時に押釦操作にて照明を「点灯」↔「消灯」させる場合	押釦スイッチを押すたびに照明の「点灯」↔「消灯」を繰り返し行えます。 消灯時間設定つまみを「切」以外に設定している場合 押釦スイッチの押し時間は2秒以内としてください。2秒を超えて押し続けるとその当日は点灯後、約4時間で消灯します。翌日からは設定時間に消灯します。	<p>※消灯時間を設定した状態で、自動消灯前に「消灯」→「点灯」させた場合でも、設定している消灯時間で自動消灯します。 ※自動で消灯後も、押釦スイッチで「消灯」↔「点灯」を繰り返し行えます。 ※押釦による「点灯」→「消灯」に関係なく翌日暗くなれば自動的に点灯します。</p>

自動で消灯する時間を設定できます。



消灯時間設定つまみ

(時間は目安です)

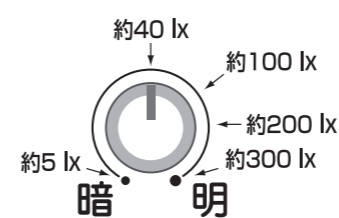
つまみの位置	夕刻	夜	夜半	深夜	明け方	早朝	朝	切
消灯時間	19時～21時頃	21時～23時頃	23時～1時頃	1時～3時頃	3時～5時頃	5時～7時頃	7時～9時頃	明るくなれば消灯

※「切」から設定を変更した当日は、約4時間で消灯しますが、翌日から設定時間に消灯します。(「切」に設定の場合は明るくなると自動消灯します。)

※夜間点灯中に時間設定を変更したとき、現在時刻以降の時間に変更した場合は変更後の設定時間に消灯し、現在時刻以前の時間に変更した場合はすぐに消灯します。

※消灯時間は、地域やその日の天候により多少(約1時間程度)の違いがあります。

点灯照度の調整ができます。



現状より

明るいときに点灯させたい場合 → **明側**

暗いときに点灯させたい場合 → **暗側**

に調整してください。

押釦併設選択スイッチ

次のように設定してください。

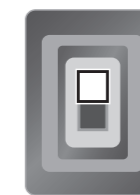
あり



なし

押釦スイッチが設置されていない場合

あり



なし

押釦スイッチが設置されている場合

WTF4991W
(プレート[別売])



押釦スイッチ[別売]

(EE4991、WTF4991W、WN5460K、WT5460)

